

A kategorija (14 klausimų)

1. Parodykite, kur tikrinsite tepalo lygį variklyje.

Tepalo lygis variklyje tikrinamas pažiūrėjus per stikliuką šalia karterio arba naudojant matuoklį.



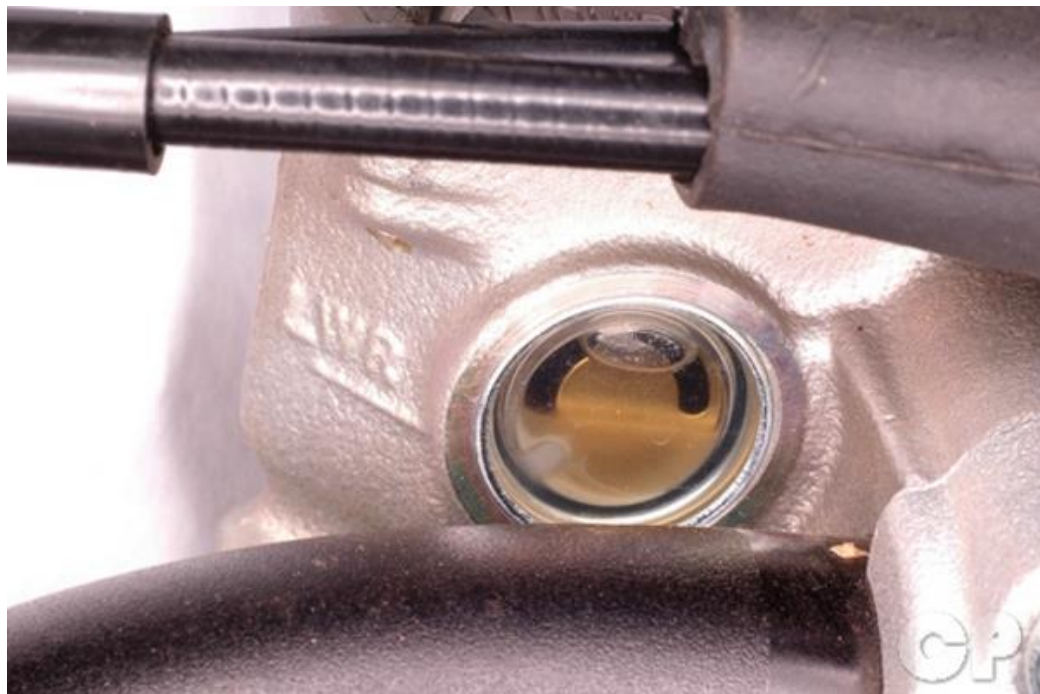
2. Paaiškinkite, kaip tikrinsite, ar tepalo lygis variklyje yra pakankamas.

Motociklas turi stovėti tiesiai (nepasviręs). Skudurėliu nuvalykite alyvą nuo matuoklio, įkiškite matuoklį į alyvą ir vėl ištraukite. Alyvos lygis turėtų būti tarp MIN ir MAX žymų. Jei žiūrime per stikliuką, jame turi matytis alyvos lygis tarp MIN ir MAX žymų.

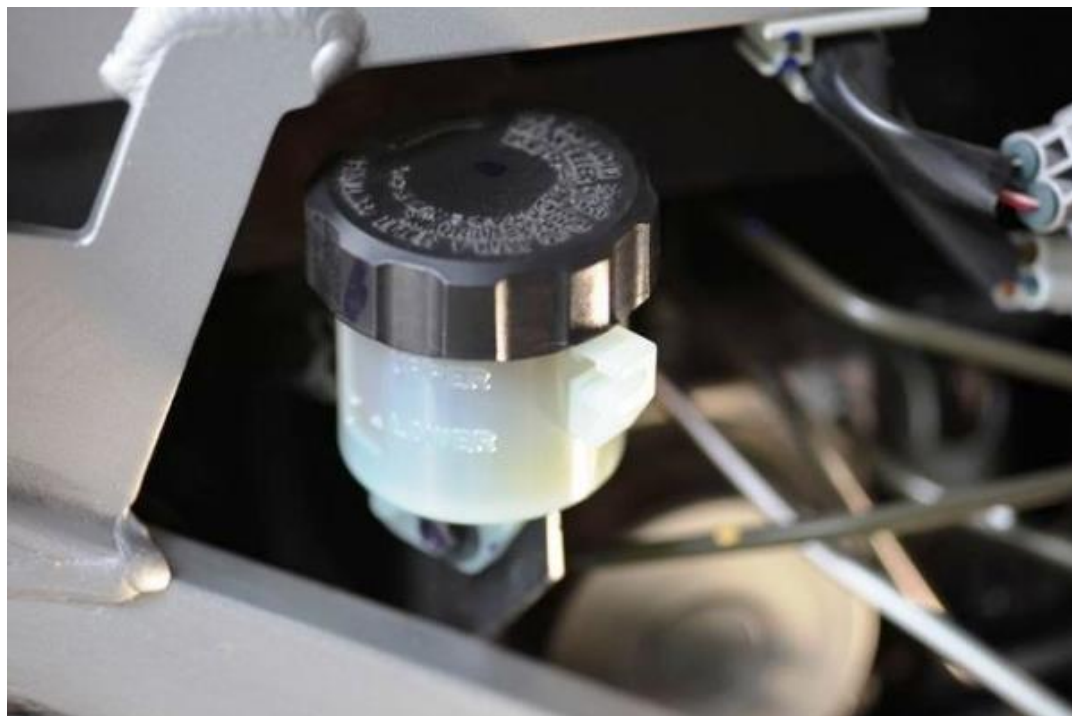


3. Parodykite, kur yra stabdžių skysčio rezervuaras (talpa).

Priekinių stabdžių skysčio rezervuaras (talpa) yra prie priekinių stabdžių rankenėlės.



Galinių stabdžių skysčio rezervuaras (talpa) yra po motociklo sėdyne.



4. Paaiškinkite, kaip tikrinsite, ar stabdžių skysčio lygis yra pakankamas, kad važiuotumėte saugiai.

Skysčio lygį galima matyti per skaidrią bakelio sienelę - lygis turi būti tarp MIN ir MAX žymų.

5. Paaiškinkite, kaip tikrinsite varančiosios grandinės būklę.

Sukant galinį ratą, grandinė turi tolygiai gulti ant žvaigždutės, visi grandinės nareliai turi judėti laisvai.



Grandinės išsitempimas tikrinamas matuojant ilgį tarp nustatyto narelių skaičiaus.



6. Paaiškinkite, kaip tikrinsite, ar oro slėgio padangose pakanka, kad važiuotumėte saugiai.

Oro slėgis padangose tikrinamas manometru.



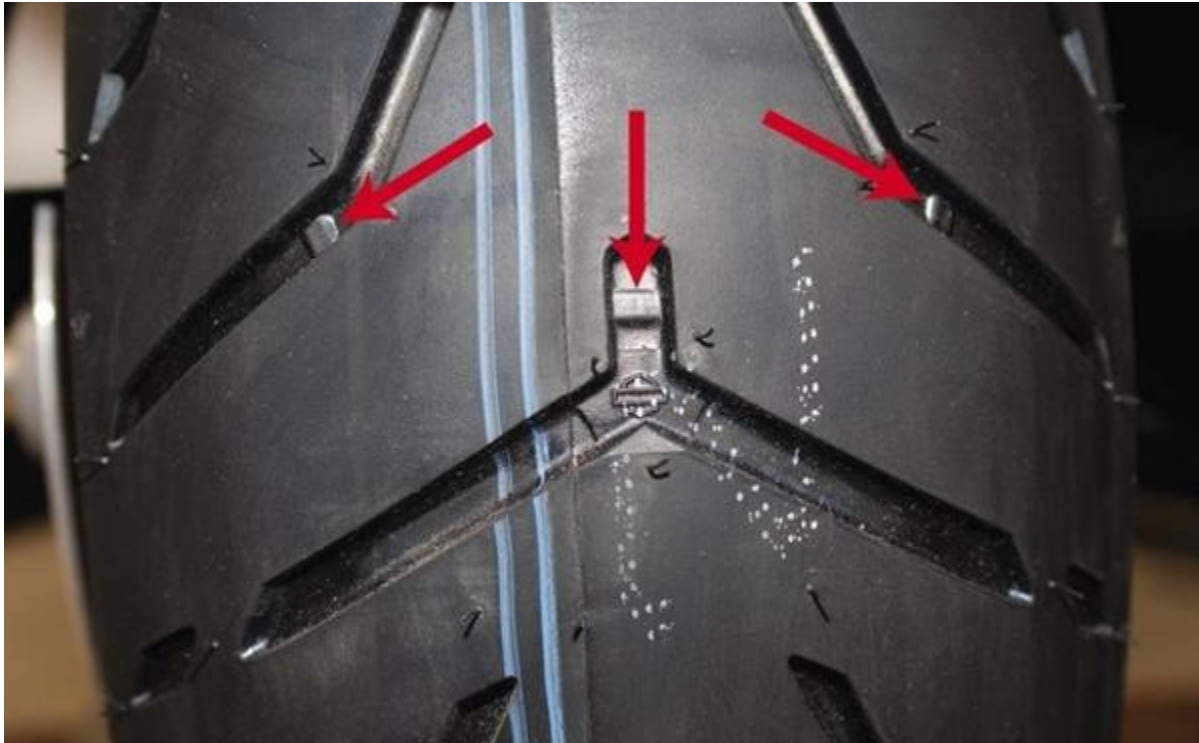
Rodmenis palyginę su gamintojo rekomenduota reikšme, sužinosite, ar oro slėgio padangose pakanka, kad važiuotumėte saugiai.

7. Paaiškinkite, kaip tikrinsite, ar padangų protektoriaus rašto gylio pakanka, kad važiuotumėte saugiai.

Padangų protektoriaus rašto gylį galima pamatuoti slankmačiu arba specialiu įrankiu.



Padangos protektorius turi indikatorius, parodančius koks yra minimalus leistinas gylis.



Leistinas minimalus gylis 0,8 mm.

8. Paaiškinkite, kaip tikrinsite, ar bendra padangų būklė yra tinkama saugiai važiuoti.

Apžiūrėkite padangas, jos neturi būti įtrūkusios, gumbuotos, supjaustytos ar kitaip pažeistos. Protektoriaus rašto gylis turi atitikti leistiną min 0,8 mm, padangos nusidėvėjimas turi būti tolygus.

9. Parodykite, kaip tikrinsite, ar veikia avarinė šviesos signalizacija.

Ijungę jungiklį patikrinkite, ar mirksi visos avarinės šviesos signalizacijos lemputės.

10. Parodykite, kaip tikrinsite, ar veikia stabdžiai.

Motociklą pastumkite nuspaudę stabdžius. Nuspausta stabdžių rankenėlė neturi pasiekti vairo. Stabdžio pedalo ir rankenėlės eiga neturi būti per minkšta.

11. Parodykite, kaip tikrinsite, ar laisvai juda vairas.

Sukinėjant, vairas turi sukintis lengvai, neklubėti, nestrigti.

12. Parodykite, kaip tikrinsite, ar veikia žibintai, ar atšvaitai yra švarūs.

Ijunge žibintus apžiūrėkite, ar žibintai šviečia, ar atšvaitai yra švarūs.

13. Parodykite, kaip tikrinsite, ar veikia įspėjamasis garso signalas.

Nuspaudus garsinio signalo mygtuką, turi pasigirsti garsinis signalas. Kai kuriuose motocikluose prieš tai reikia įjungti degimą.

14. Parodykite, kaip tikrinsite, ar veikia posūkių signalai.

Kad veiktų posūkių signalai, degimas turi būti įjungtas. Pakaitomis įjunge posūkių signalus, apeikite motociklą ir apžiūrėkite, ar abiejų pusių posūkių signalai veikia.